

CHEMIA & FARMACJA

Węże i złącza



ELAFLEX 



ELAFLEX – KONCENTRUJĄC SIĘ NA PODSTAWACH

Nasze produkty

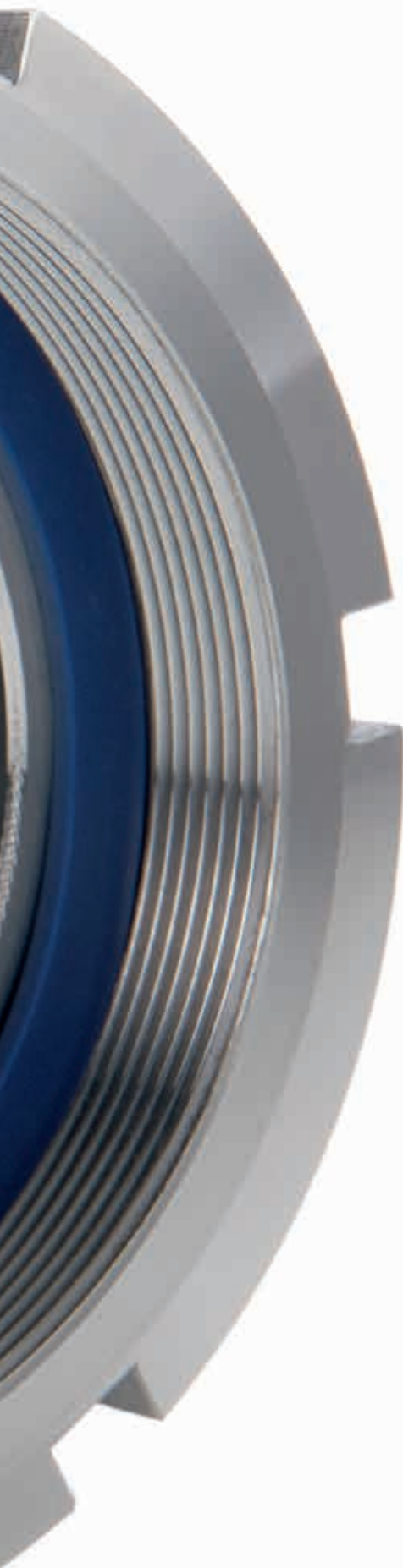
Węże, końcówki, złącza, kompensatory i pistolety nalewcze wyznaczają standardy w przemyśle.

Nasze hasło

Najnowsze osiągnięcia inżynierii z korzyścią dla klienta.

Nasza specjalność

Łączymy kompetencją z innowacyjnością. Zgodne ze standardami, w przemyślny sposób zaprojektowane komponenty i przewody elastyczne.



SPIS TREŚCI

04–07 | Wstęp

CHEMIA

08 | Wężę Chemiczne

10 | Wężę Uniwersalne

12 | Wężę Specjalne

14 | Wężę Chemiczne PAL

16 | Końcówki i Złącza

18 | Końcówki z gwintem/Kołnierze

20 | Szybkozłącza

22 | Szybkozłącza Suchoodcinające/ Złącza Awaryjne

26 | Pistolety nalewcze

28 | Kompensatory Gumowe

FARMACJA

30 | Przewody ELAPHARM

34 | Przewody 'CLEAN'

36 | Końcówki do węży

38–43 | Zastosowania – Zdjęcia przykładowe

44 | Kontakty

DOŚWIADCZENIE NA KTÓRYM MOŻNA POLEGAĆ.

**Tradycja nie jest wartością dodaną.
Nasze osiemdziesiąt lat wiedzy - tak.**

Elaflex jest firmą wyspecjalizowaną w bezpiecznych połączeniach do przesyłu substancji niebezpiecznych oraz cieczy wrażliwych. Od chwili założenia w 1923 roku rozwinęliśmy się, tworząc wiodącą, międzynarodową firmę specjalizującą się w sprzęcie do przesyłu substancji ciekłych. Wyznajemy wartości typowe dla rodzinnej firmy: ducha innowacyjności, odpowiedzialność, ciągłość i elastyczność w myśli i w czynie.

Tą broszurę adresujemy do producentów substancji chemicznych, farmaceutycznych, przewoźników, operatorów terminali przeładunkowych, inżynierów zakładowych oraz dystrybutorów chemii. Na następnych stronach pokazujemy niektóre nasze możliwości aby pomóc we wprowadzeniu do naszego szczegółowego katalogu.

Klienci firmy Elaflex liczą na nasze know-how. Wytworzone z dbałością o jakość, wytrzymałe produkty. Znacząca inwestycja jednocześnie w wydajność oraz trwałość przynosi korzyści.



PRZESYŁ MEDIÓW, WEDŁUG WASZYCH WYMAGAŃ.





Quelle: Fa. Glatt



Ustanawiając Standardy.

Jesteśmy partnerem dla naszych klientów. Znajomość ich problemów i wyzwań umożliwia nam projektowanie i produkcję wyrobów które spełniają oczekiwania rynku.

Nasz kompetentny dział badań i rozwoju oraz ciągła współpraca a także kooperacja z tak uznanymi partnerami w przemyśle jak firma ContiTech są kolejnymi ważnymi czynnikami, które prowadziły do wielu innowacji. Niektóre z nich zobaczycie w tej broszurze.

Aktywne uczestnictwo w przygotowaniu oficjalnych standardów, wykwalifikowani pracownicy, nasza filozofia bezpieczeństwa i jakości, która zasługuje na takie miano, są również dla nas bardzo ważne. Sprawdź nas, dotrzemy kroku!



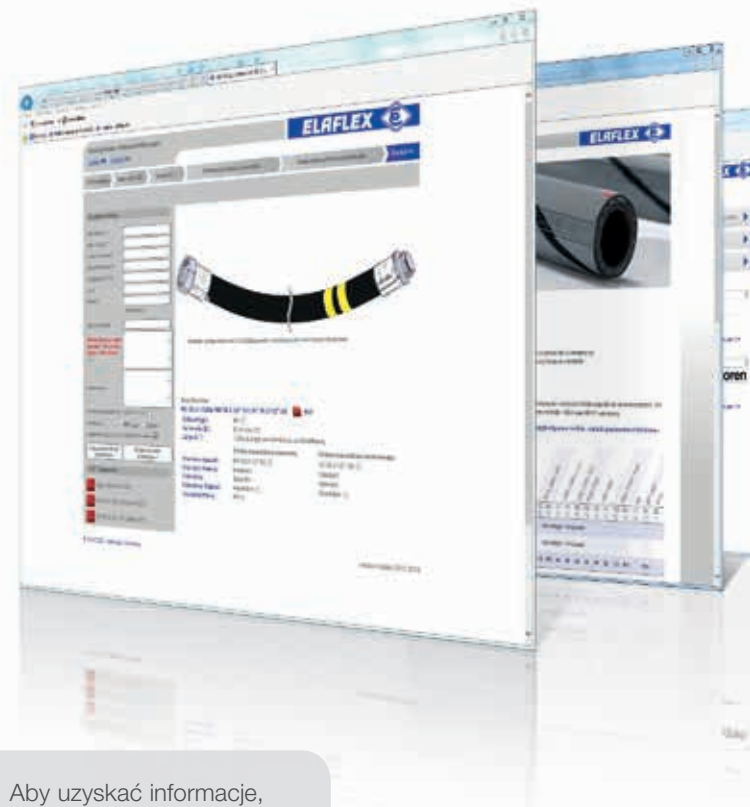
DOBRA OBSŁUGA, MILE WIDZIANA.

Terminy dostaw które odpowiadają oczekiwaniom.

Kiedy pytamy, klienci firmy Elaflex odpowiadają opisując naszą obsługę przy pomocy takich określeń jak profesjonalne doradztwo techniczne, niezawodność czy wsparcie w terenie.

Obsługa oznacza również możliwość dostarczenia większości produktów z naszego zakładu w krótkim czasie. Nasz duży magazyn o powierzchni 4500 m² oraz warsztat 1350 m² pomaga utrzymać zdolność do szybkiej realizacji dostaw. Kilkaset kilometrów węży i kilkaset tysięcy złączy oraz komponentów takich jak kompensatory dostępnych jest ciągle z magazynu.

Zgodnie z Waszą specyfikacją, dostarczamy produkty w postaci zmontowanej lub oddzielnych elementów do



Aby uzyskać informacje,
tabele odporności, strony
katalogowe -prosimy kliknąć
www.elaflex.de/en



samodzielnego montażu. rozwinięty przez lata, jest ważny zarówno dla efektywności jak i bezpieczeństwa montażu. Węże oraz złącza pochodzą z jednego źródła i odpowiadają aktualnym standardom przemysłowym. To zapewnia kompatybilność oraz możliwość łączenia złożonych i specjalnych wymogów konstrukcyjnych klienta – nie tak rzadko spotykanych w przemyśle chemicznym.

Nasze procedury działania przekładają się również na lepszą obsługę. Najnowocześniejszy system magazynowy wspomaga dobre zarządzanie stanem i gotowością wysyłki do klienta. System magazynowy w oparciu o polecenia głosowe oraz kody paskowe minimalizuje możliwość powstania niezgodności i przyspiesza proces wysyłki.

Zawsze dobrze poinformowani.

Na naszej stronie internetowej www.elaflex.de/english, dostępne są wszystkie informacje o naszych produktach. Karty katalogowe, publikacje informacyjne Elaflex, tabele odporności chemicznej oraz instrukcje są stale aktualizowane.

W tej broszurze znajdziecie odnośniki do szczegółowych informacji o produktach. Wpisując je w oknie wyszukiwania na naszej stronie internetowej potrzebne dane będą dostępne już po kilku kliknięciach.

Nasze nowe **Konfigurator** online dla przewodów, kompensatorów i pistoletów ułatwiają wybór i selekcję różnych komponentów. Krok po kroku, łatwo znajdziecie potrzebny produkt. Prosimy spróbować!



WĘŻE CHEMICZNE

Wyznaczając standardy: niezależnie od rodzaju medium, możesz polegać na jakości naszych węży gumowych 'made in Germany'.

Bezpieczne, elastyczne, lekkie – i trwałe.



WĘŻE UNIWERSALNE

Do wielu zastosowań, przydatne do szerokiego zakresu mediów. Nominalne ciśnienie 16 bar, wzmocnione oplotem, ciśnienie rozrywające > 64 bar. Zgodne z EN 12115.

ELAFLEX FEP (Ω)

Katalog strona 125



Uniwersalny wąż z bezszwową, transparentną wykładziną Teflon® FEP. Odpowiedni dla wszystkich popularnych mediów do +100 °C, chwilowo do +130°C. Zgodny z FDA i USP Class VI.

Warstwa zewnętrzna: jasnoszara z paskiem przewodzącym OHM (do DN 50) lub czarna (DN 63-100)

FEP D (bez spirali) :

Wąż tłoczny do rozładunku i pomp do beczek w systemach z wężem opróżnianym i z wężem pełnym. Nadaje się również do zwijadeł. Dostępne rozmiary: DN 13 · (19) · (25)

FEP (ze spiralą):

Wąż ssawno-tłoczny do pojemników IBC, beczek, kontenerów, cystern kolejowych i samochodowych oraz instalacji stałych. DN 19 · 25 · 32 · 38 · 50 · 63 · 75 · 100

UTD | UTS | UTL (Ω/T)

Katalog strona 121 a



Wyjaśnienia odnośnie przewodności 'Ω' oraz 'Ω/T' patrz-Informacja Elaflex 7.11E

Uniwersalny wąż w wykładziną UPE : niezawodny 'koń roboczy' do niemal wszystkich cieczy i zawiesin chemicznych oraz produktów ropopochodnych, a także rozpuszczalników. Dzięki białej wykładzinie oraz opatentowanej wewnętrznej przewodzącej spirali OHM substancje pozostają czyste przy jednocześnie najwyższym bezpieczeństwie elektrostatycznym.

Zakres temperatur - 30 °C do +100 °C zależnie od medium.

UTD (bez spirali):

Wąż tłoczny do rozładunku w systemach z wężem opróżnianym i z wężem pełnym. Nadaje się również do zwijadeł, pod warunkiem, że ciśnienie wewnątrz wynosi min.0,5 bar.

Dostępne rozmiary DN 13 · 19 · 25 · (32) · (38)

UTS (ze spiralą):

Wąż ssawno-tłoczny do pojemników IBC, beczek, kontenerów, cystern kolejowych i samochodowych oraz instalacji stałych. Mocna spirala stalowa zapewnia utrzymanie prze wąż kształtu podczas pracy ssącej oraz przy rozładunkach grawitacyjnych.

Dostępne rozmiary DN 19 · 25 · 32 · 38 · 50 · (63) · 75 · 100 · (125) · (150)

UTL (ze spiralą, zewnętrznie karbowany):

Dzięki zewnętrzniemu karbowaniu ten typ węża jest szczególnie elastyczny. Lekki wąż ssawno-tłoczny np. do rozładunku cystern kolejowych i samochodowych, również do innych zastosowań, gdzie jest potrzebna szczególna elastyczność i łatwość manewrowania.

Dostępne rozmiary DN 38 · 50 · 63 · 75 · 100



FLUORFLEX 2 (Ω/T)

Informacja 2.08E



Uniwersalny wąż z bezzwowo ekstrudowaną, spiralnie fałdowaną wykładziną z czystego Teflon® PTFE. Nadaje się do wszystkich popularnie używanych mediów. Wyjątkowo elastyczny i o małym promieniu zagięcia. Zawiera opatentowany wewnętrzny spiralny pasek przewodzący OHM dla zachowania czystości medium i najwyższego poziomu bezpieczeństwa elektrostatycznego.

Unikalna kombinacja węża ze spiralnie fałdowaną warstwą PTFE nadającego się do samodzielnego montażu przewodów. Można go przyciąć z rolki na odpowiednią długość i zamontować nasze specjalnie przystosowane końcówki w terenie przy pomocy obejm skorupowych. Dzięki temu czas dostępności gotowego przewodu został znacząco zredukowany. Nie już ma potrzeby magazynowania kompletnego, gotowego przewodu na zapas.

Temperatura - 20 °C to +150 °C zależnie medium.

FXD (bez spirali):

Wąż ssawno-tłoczny (podciśnienie maks. 0,9 bar w 20 °C), Wąż ssawno-tłoczny do pojemników IBC, beczek, kontenerów, system kolejowych i samochodowych oraz instalacji stałych. Idealny w zastosowaniach, gdzie wymagane są najwyższa elastyczność i wykładzina PTFE.

Dostępne rozmiary DN 20 · 25 · 40 · 50

ELAFLON PTFE (Ω/T)

Katalog strona 127



Nowa gwiazda wśród naszych węży EN 12115 'Ω / T': Elektrycznie przewodzący, z bezzwową wykładziną Teflon® PTFE, do wszystkich popularnie używanych mediów do +150 °C (zależnie od medium). Zgodny z FDA i USP Class VI.

PTFE D (bez spirali):

Wąż tłoczny do rozładunku i pomp do beczek w systemach z wężem opróżnianym i z wężem pełnym. Nadaje się również do zwijadeł.

Dostępne rozmiary DN 13 · (19) · (25)

PTFE (ze spiralą):

Wąż ssawno-tłoczny do pojemników IBC, beczek, kontenerów, system kolejowych i samochodowych oraz instalacji stałych. Mocna spirala stalowa zapewnia utrzymanie prze wąż kształtu podczas pracy ssącej oraz przy rozładunkach grawitacyjnych.

Dostępne rozmiary DN 19 · 25 · 32 · 38 · 50 · (63) · 75 · (100)



WĘŻE SPECJALNE

Bardzo elastyczne węże chemiczne klasy premium o cechach specjalnych, do różnych wymagań.

LMD | LMS (Ω/T)

Strona katalogowa 117



'Niebieski pierścień' wąż do rozpuszczalników o gładkiej, bezzwowej wykładzinie ze specjalnej, niebieskiej mieszanki gumy NBR. Do większości rozpuszczalników, farb, lakierów wodnych, produktów ropopochodnych, alkoholi, aldehydów, estrów i ketonów. Nadaje się również do chwilowego przesyłu węglowodorów aromatycznych i chlorowanych.

Zgodny z EN 12115. Pełne bezpieczeństwo elektrostatyczne. Zakres temperatur - 20 °C do +80 °C zależnie od medium.

LMD (bez spirali):

Wąż tłoczny PN 16.
Rozmiary DN 09 · 13 · 19 · 25

LMS (ze spiralą):

Wąż ssawno-tłoczny PN 16.
Rozmiary DN 25 · 32 · 38 · 50 · 63 · 75 · 100 · (150)

CHD | CHS (Ω/T)

Strona katalogowa 117



'Liliowy pierścień' – klasyczny, gumowy wąż chemiczny z gładką, bezzwową wykładziną EPDM. Odpowiedni dla ponad 75% przemysłowych substancji chemicznych oraz gorącej wody, wody chłodzącej i gorącego powietrza (nie zawierającego oleju).

Zgodny z EN 12115. Pełne bezpieczeństwo elektrostatyczne. Zakres temperatur - 40°C do +100°C zależnie od medium.

CHD (bez spirali):

Wąż tłoczny do rozładunku i pomp do beczek w systemach z wężem opróżnianym i z wężem pełnym. Nadaje się również do zwijadeł.
DN 13 · 19 · 25 · 32 · 38 · 50

CHS (ze spiralą):

Wąż ssawno-tłoczny do pojemników IBC, beczek, kontenerów, cystern kolejowych i samochodowych oraz instalacji stałych.
DN 25 · 32 · 38 · 50 · 63 · 75 · 100 · (150)

AMX (Ω)

Strona katalogowa 123



Wąż do amoniaku z wykładziną EPDM, do rozładunku bezwodnego, ciekłego oraz gazowego amoniaku.

Zgodny z EN ISO 5771. Pełne bezpieczeństwo elektrostatyczne.

Ciśnienie rozrywające > 125 bar.
Zakres temperatur -40°C do +55°C.

AMX (bez spirali):

Wąż tłoczny PN 25 do przesyłu amoniaku np. w procesie produkcji nawozów (mocznik), chemikaliów, pulpy papierniczej i wody amoniakalnej.

Rozmiary DN 13 · 19 · 25 · 50

DN 19-50 do wyboru w wersji z opłotem tekstylnym (...PA) lub ze stali nierdzewnej (...SS)

**EFL (Ω)**

Strona katalogowa 113



'FLUORLINE' uniwersalny, bardzo elastyczny i względnie niedrogi węże z bezzwową, transparentną wykładziną fluoropolimerową THV nadający się do większości typowo używanych mediów. Nie luszczący się, nie odbarwiający, przez co idealny do produktów wrażliwych i o wysokiej czystości.

Zgodny z EN 1360, EN 12115.

Zakres temperatur od -40°C do +100°C.

EFL 16 / EFL 21 (bez spirali):

Węże tłoczne PN 16, do pomp bezkorytowych, napełniania i tankowania AdBlue® (DEF), jako węże łączące na instalacjach oraz do zrobotyzowanych systemów nalewania.

Dostępny w DN 16 (bez kolorowego znakowania) oraz DN 21 (niebiesko-biało-czerwone oznakowanie)

SD (Ω)

Strona katalogowa 135



Wąż do pary z warstwą EPDM i opłotem z ocynkowanego drutu stalowego, do mokrej pary nasyconej do 18 bar (210 °C) i gorącej wody do 120°C. Do wody zimnej do 25 bar.

Minimalne ciśnienie rozrywające 180 bar (współczynnik bezpieczeństwa 1:10).

Zgodny z EN ISO 6134 - 2A

SD (bez spirali):

Wąż tłoczny PN 18 (25) bar.

Rozmiary DN 13 · 19 · 25 · 32 · 38 · 50

i FWS PP | FWS PTFE

Strona katalogowa 181



Również dostępne: węże kompozytowe z wykładziną z Polipropylenu lub PTFE. Wielowarstwowe węże termoplastyczną z wewnętrzną i zewnętrzną spiralą. Przydatne do przesyłu wielu rodzajów przemysłowych substancji chemicznych, w rafineriach, zespołach zbiorników oraz do załadunku i rozładunku cystem kolejowych i samochodowych.

Elastyczne i ekonomiczne, ale o znacząco krótszej trwałości niż nasze węże gumowe klasy premium zgodne z EN 12115. Dostępne w formie kompletnych i przetestowanych przewodów z końcówkami.

Zgodne z EN 13765.

Ciśnienie PN 14 bar.

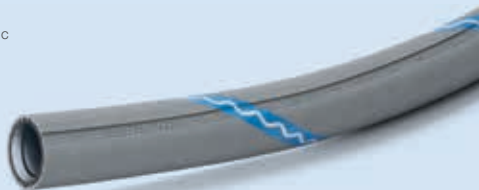
Rozmiary DN 25 · 38 · 50 · 63 · 75 · 100 · (150) · (200). DN 150 and 200 dostępne również jako typ Heavy Duty ('-H').

WĘŻE CHEMICZNE PAL

Tradycyjnie lepsze niż standard.

POLYPAL CLEAN (Ω /T)

Strona katalogowa 121 c



Uniwersalny wąż 'CLEAN' z wykładziną UPE i jasno-szarą powłoką EPDM. Typowe zastosowania to m.in. substancje farmaceutyczne, czyste chemikalia, kosmetyki, farby i kleje, środki myjące, czyszczące, lepkie lub sproszkowane produkty oraz substancje spożywcze do +100 °C, zależnie od medium.

Dzięki białej wykładzinie i opatentowanej przewodzącej spirali OHM oraz czystej, rozpraszającej ładunki elektryczne powłoce zarówno przewodzone media jaki i podłoga fabryki pozostają czyste – przy zachowaniu pełnego bezpieczeństwa elektrostatycznego.

Zgodny z EN 12115, FDA i USP Class VI.

PCD (bez spirali):

Wąż tłoczny do rozładunku i pomp do beczek w systemach z węzłem opróżnianym i z węzłem pełnym. Nadaje się również do zwijadeł. Rozmiary DN 13 · 19 · (25) · (32) · (38) · (50)

PCS (ze spiralą):

Wąż ssawno-tłoczny do pojemników IBC, beczek, kontenerów, zbiorników oraz instalacji stałych.

Rozmiary DN 25 · 32 · 38 · 50 · 63 · 75 · 100

POLYPAL PLUS | POLYPAL CR (Ω /T)

Brochura PAL
Węże Chemiczne



Uniwersalny wąż chemiczny, z bezszwową, czarną wykładziną UPE. Do niemal wszystkich substancji chemicznych w formie cieczy i zawiesin oraz produktów na bazie olejów mineralnych a także rozpuszczalników do +100 °C, zależnie od medium. Pełne bezpieczeństwo elektrostatyczne.

Zgodny z EN 12115.

POLYPAL PLUS m.W. (ze spiralą):

Wąż ssawno-tłoczny do pojemników IBC, beczek, kontenerów, zbiorników oraz instalacji stałych.

Dostępne rozmiary DN 13 · 19 · 25 · 32 · 38 · 50 · 63 · 75 · 100

POLYPAL CR m.W. (ze spiralą):

Wąż ssawno-tłoczny do pojemników IBC, beczek, kontenerów, zbiorników oraz instalacji stałych. Ten wąż jest również odporny zewnętrznie na agresywne substancje dzięki powłoce z Chloroprenu.

Dostępne rozmiary DN 50 · 75 · 100



CHEMOPAL (Ω/T)

Brochura PAL
Węże Chemiczne



Klasyczny wąż chemiczny z gładką, bezszwową wykładziną z gumy chlorobutylowej. Do wielu rodzajów zasad, kwasów, octanów, aldehydów, amin, estrów, eterów, ketonów do +90°C zależnie od medium. Pełne bezpieczeństwo elektrostatyczne. Zgodny z EN 12115.

CHEMOPAL o.W. (bez spirali):

Wąż tłoczny PN 16.

DN 13 · 16 · 19 · 25 · 32 · 38 · 50 *)

CHEMOPAL m.W. (ze spiralą):

Wąż ssawno-tłoczny PN 16.

Rozmiary DN 32 · 38 · 50 · 75 *)

TECNOPAL (Ω/T)

Brochura PAL
Węże Chemiczne



Klasyczny wąż chemiczny z gładką, bezszwową wykładziną z gumy EPDM. Do kwasów, zasad, rozwo-rów soli, alkoholi, rozpuszczalników polarnych, octanów, aldehydów, estrów, ketonów, gorącej wody chłodniczej, gorącego powietrza (bez oleju) do +100°C. Pełne bezpieczeństwo elektrostatyczne.

Zgodny z EN 12115.

TECNOPAL o.W. (bez spirali):

Wąż tłoczny PN 16.

DN 13 · 19 · 22 · 25 · 32 · 38 · 50 · 75 *)

TECNOPAL m.W. (ze spiralą):

Wąż ssawno-tłoczny PN 16.

DN 19 · 25 · 32 · 38 · 50 · 63 · 75 · 100 *)

*) inne rozmiary na zamówienie

SOLVAPAL (Ω/T)

Brochura PAL
Węże Chemiczne



Wąż do rozpuszczalników z gładką, bezszwową wykładziną ze specjalnej niebieskiej mieszanki gumy NBR. Do większości rozpuszczalników, farb, lakierów wodnych, produktów na bazie olejów mineralnych, alkoholi, aldehydów, estrów i ketonów. Również przydatny do krótkotrwałego przesyłu substancji aromatycznych i węglowodorów chlorowanych do to +80 °C. Pełne bezpieczeństwo elektrostatyczne.

Zgodny z EN 12115.

SOLVAPAL o.W. (bez spirali):

Wąż tłoczny PN 16.

Rozmiary DN 19 · 25 · 32 · 50 *)

SOLVAPAL m.W. (ze spiralą):

Wąż ssawno-tłoczny PN 16.

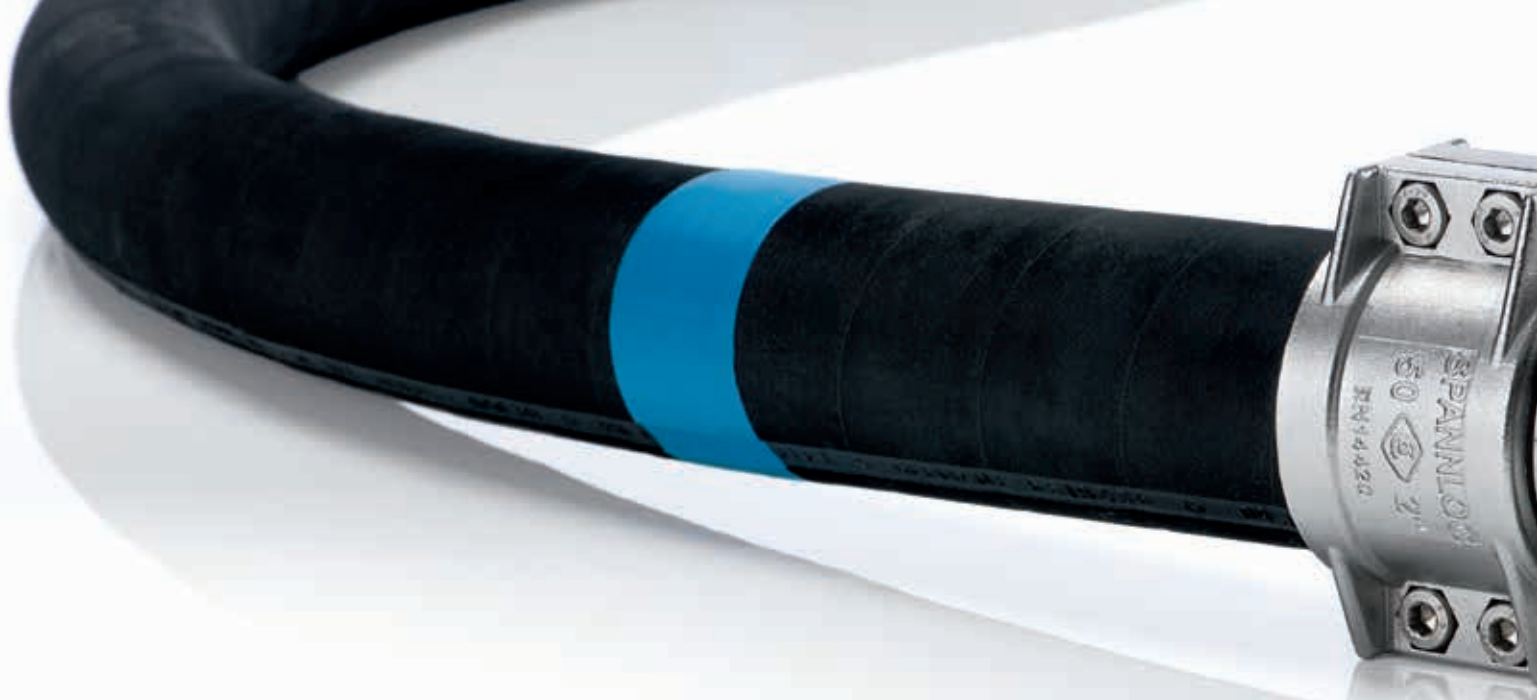
Rozmiary DN 25 · 32 · 38 · 50 *)



KOŃCÓWKI ORAZ ZŁĄCZA

Kompleksowo: Czy potrzebne są gwinty, szybkozłącza czy kołnierze – w systemie węży napełnionych czy opróżnianych? Oferujemy wielką różnorodność rozwiązań złącznych, dla najwyższego poziomu bezpieczeństwa pracy





i Spannfix and Spannloc

gwarantowane dopasowanie · łatwy montaż
system wielokrotnego użytku · dopuszczenia



Katalog strona 297

SPANNLOC: Bezpieczne skręcane obejmy EN 14420 z kutego na gorąco aluminium, śruby i nakrętki ze stali ocynkowanej lub nierdzewnej. Dostępne w DN 13–200 mm. Dostępne również wersje specjalne - niklowane, ze stali nierdzewnej lub mosiądzu.

SPANNFIX: Bezpieczne skorupy z bolcem EN 14420 z kutego na gorąco aluminium, boliec mocujący ze stali nierdzewnej. Dostępne w DN 25–100. Również wersje specjalne - platerowane niklem.



Spannloc stali nierdzewna



Spannfix niklowany



Spannloc niklowany



Spannfix (lub Spannloc) łącznik węży

Końcówki Gwintowane do Wężu

EN 14420-5, z obejmami Spannfix/ Spannloc

Katalog strona 221-229



VX ... SS

Końcówki męskie i żeńskie ze stali nierdzewnej, DN 25–100, standardowe wersje z uszczelnieniem płaskim z gwintem ISO 228. Końcówka do węży, obejmy Spannfix/ Spannloc.



MC ... SS

Końcówki do Wężu Spożywczych

z obejmami Spannfix/ Spannloc

Katalog strona 233



RVX ... SS

Końcówki męskie i żeńskie ze stali nierdzewnej, DN 25–100, z gwintami spożywczymi DIN 11851. Integralna końcówka z obejmami Spannfix lub Spannloc.



RMC ... SS

Inne Końcówki Gwintowane

Oprócz specjalnych końcówek gwintowanych (przykłady pokazane po prawej stronie) oferujemy również szeroki wybór gwintowanych kapturków, zaślepek, adaptorów redukcyjnych, nypli gwintowanych oraz do przyspawania – szczegóły patrz katalog Elaflex sekcja 3.



Katalog strony 203-205

M | V

Oprawka skręcana



Katalog strony 239

SMS/MS | SVS/VS

Do pary nasyconej, PN 25



Katalog strony 235

SMX/C | SVX/C

Stal ocynkowana



GWINTOWE I KOŁNIERZOWE KOŃCÓWKI DO WĘŻY

EN 14420, EN 14423, EN 14424, DIN 11851 – zapewniamy że wasz wąż otrzyma właściwe złącze. Z obejmami Spannfix / Spannloc lub tulejami.

Końcówki Kołnierzowe

EN 14420-4, Spannfix / Spannloc

Katalog strony 271-285



FFC ... SS

SFX ... SS

Wersje: końcówka węzowa ze zintegrowanym, stałym lub luźnym kołnierzem (lap joint)

Obejmy: Spannfix lub Spannloc

Materiały: stal nierdzewna (również powlekana), alternatywnie stal ocynkowana, aluminium, polipropylen lub mosiądz.

Standardy: EN 14420-4; kołnierze zgodnie z EN 1092-1 lub ASA (ANSI B 16.5).

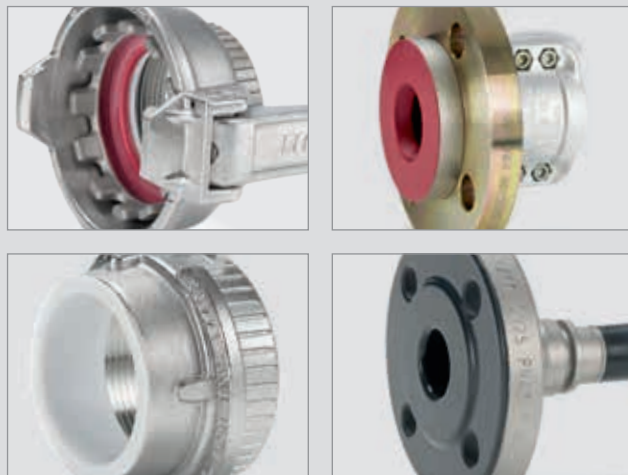
Specjalne kołnierze do pary nasyconej zgodnie z EN 14423.

Rozmiary: DN 13–200 mm



Powleczenia + Wykładziny

Informacja 5.03



W przemyśle chemicznym stosuje się wiele agresywnych cieczy. Często stal nierdzewna nie posiada wystarczającej odporności chemicznej.

Aby rozwiązać ten problem, nasze końcówki ze stali nierdzewnej, szybkozłącza i kołnierze są dostępne również w wersjach w których powierzchnie wchodzące w kontakt z medium są powlekane.

Preferowanym rozwiązaniem dla większości zastosowań jest powłoka Teflon® PFA (dodatkowe oznaczenie typu ... SSE). Wiele standardowych złączy i kołnierzy Elaflex jest dostępnych z magazynu z tym zgodnym z FDA. powleczeniem w kolorze czerwonym,

Jako alternatywę oferujemy również powleczenia E-CTFE, oraz – dla mocno obciążonych złączy – grubościennie, białe lub czarne (elektrycznie przewodzące) wykładziny PTFE.



TW - Szybkozłącza EN 14420-6



MB...SS

Katalog strona 311



VB...SS

Katalog strona 313



VK...SS

Katalog strona 311



MK...SS

Katalog strona 313

Klasyczne szybkozłącza cysternowe stosowane do chemikaliów, wykonane ze stali 1.4408 – opcjonalnie z powłoczeniem lub wykładziną części pozostających w kontakcie z medium.

Dostępne w DN 50 · DN 80 · DN 100

MB = kapturek / VB = zaślepka

VK = wtyk / MK = gniazdo

System bezpieczny, wytrzymały i samuszczelniający. Parę dekad temu współtworzyliśmy ten system złączy, który obecnie jest przyjętym standardem, a który, dzięki swoim technicznym zaletom staje się coraz popularniejszy w różnych krajach.

Cechy jakościowe : 100% wymiarów sprawdzanych dokładnym sprzętem pomiarowym, dzięki czemu zapewnione jest niezawodne działanie, zgodność ze specyfikacją materiałową, brak wad na skutek skurczu, elektro-polerowana powierzchnia, wysoka odporność na zużycie.

TW - Końcówki do Węża



VKC...SS x K-Ring

Katalog strona 251

MB...SS z łańcuszkiem K...SS

Katalog strona 311

Do wyboru **konstrukcja jednoczęściowa** z integralną końcówką do węża (niepotrzebne dokręcanie, krótsza, lżejsza) lub **dwuczęściowa** z połączeniem gwintowym.



MKX...SS

Katalog strona 249

VB...SS z łańcuszkiem K...SS

Katalog strony 311, 313

Z obejmami **Spannfix** lub **Spannloc**.

Opcjonalnie z kapturkiem/zaślepką i łańcuszkiem ze stali nierdzewnej. Opcjonalnie wtyk z żółtym pierścieniem zabezpieczającym ('K-Ring').



SZYBKOZŁĄCZA : 'TW' ORAZ 'CAMLOCK'

Do szybkich i pewnych połączeń w systemach węży opróżnianych*). Sprawdzona funkcjonalność zgodna ze standardami.

*) po użyciu węże są opróżniane

i TW - Wersje Specjalne

Poniżej, pokazanych jest kilka przykładów innowacyjnych wersji złączy TW które zostały zaprojektowane aby zaspokoić potrzeby klientów lub spełnić wymogi prawne.



MK-A ... SS

Katalog strona 313

Część gniazdowa z 'Aktywną Dźwignią Zabezpieczającą' aby zapobiec przypadkowemu otwarciu dźwigni. Dostępne w DN 50 · 80 · 100



MK ... SS-90°

Informacja 13.08

Podczas pracy dźwignia TW musi być zawsze zamknięta, aby złącze nie rozłączyło się np. na skutek wibracji. Do stosowania w ciasnych miejscach dostępne są również w wersji z rączką wygiętą.



VB 80 ADR SS

Katalog strona 313 / Info 11.08

Zaślepka TW z funkcją automatycznego odprężania zgodnie z regulacjami ADR. Aby rozłączyć operator manualnie otwiera system mechanicznie blokujący zaślepkę, wtedy VB 80 ADR SS może być bezpiecznie wyjęta..

Szybkozłącza Camlock EN 14420-7



AMB ... SS

Katalog strona 341



AVB ... SS

Katalog strona 343



AVKI ... SS

Katalog strona 341



AMKI ... SS

Katalog strona 343

Najbardziej rozpowszechniony na świecie rodzaj szybkozłącza wykonany ze stali nierdzewnej 1.4571/ 1.4401/ 1.4408, opcjonalnie z powłoczeniem PFA części pozostających w kontakcie z medium (dodatkowe oznaczenie części ... SSE).

Dostępne w DN 19 · 25 · 32 · 38 · 50 · 63 · 75 · 100

AMB = kapturek / AVB = zaślepka

AVKI = wtyk / AMKI = gniazdo

Również dostępne jako kompletne końcówki do węży z obejmami Spannfix lub Spannloc (Katalog strona 255).

Dostępne także w innych rodzajach materiałów jak polipropylen lub specjalnych wersjach z automatyczną blokadą dźwigni

DDC ZŁĄCZA SUCHOODCINAJĄCE, SBC ZŁĄCZA AWARYJNE

Lepiej pod ciśnieniem : Dzięki złączom suchoodcinającym Mann Tek można podłączyć napełnione węże pod ciśnieniem – szybko, bezpiecznie i bez utraty produktu.

W wypadku niekontrolowanego pociągnięcia, złącza awaryjne Mann Tek zabezpieczają przed znacznym zniszczeniem sprzętu i zanieczyszczeniem środowiska.

W niektórych przypadkach, sensowne jest stosowanie tych produktów razem – n.p. na ramionach przeładunkowych.



Więcej informacji
w naszej broszurze
'Mann Tek – DDC
Szybkozłącza Suchoodcinające'

i DDC

Sprawdzony i certyfikowany system zgodny ze standardem STANAG 3756. Do systemów kolejowych i samochodowych, ramion przeładunkowych, kolektorów i pojemników IBC. Odpowiedni do szerokiego zakresu substancji ciekłych – łączy się pod ciśnieniem do 7 bar. Ciśnienie robocze PN 25.

Standardowy materiał: do stosowania w przemyśle chemicznym: korpus stal nierdzewna, uszczelki FPM (Viton®) lub FFPM (Chemraz®, Kalrez®), EPDM, HNBR. Aby uniknąć pomieszania produktów, każdy DDC może być wyposażony w system kodowania.

Zaślepki (DDC-S) i kapturki (DDC-K) patrz katalog strony 346 +348.

DDC Szybkozłącza Suchoodcinające



DDC-M... SS

Katalog strona 345

Gniazdo (część węzowa) posiada integralne złącze obrotowe, gwint zgodnie z ISO 228. Dostępne samodzielnie lub w komplecie z końcówką do węża.

Rozmiary DN 25 · 50 · 65 · 80 · 100 · 150

DN 25 z powierzchnią karbowaną | DN 50 z pojedynczą rączką
DN 65–100 z dwoma rączkami | DN 150 z uchwytem pierścieniowym



Więcej informacji
w naszej broszurze
'Mann Tek - SBC
Złącza Awaryjnego Rozłączania'



SBC Złącza Awaryjnego Rozłączania



SBC ... SS

Bezpieczeństwo bierne: Złącza Awaryjne SBC (Złącza Awaryjnego Rozłączania) stosowane są pomiędzy przewodem elastycznym a ramieniem przeładunkowym. Służą zabezpieczeniu przed nadmierną siłą ciągnącą. Nowoczesna konstrukcja, niewielki spadek ciśnienia. Do załadunku i rozładunku cystem samochodowych i kolejowych, statków; przydatne również w morskim przemyśle wydobywczym.

Po osiągnięciu określonej siły ciągnącej, części złącza rozdzielają się a zawory jednocześnie zamykają się po obu stronach.. Unika się utraty produktu, szkód środowiskowych i zniszczenia sprzętu.

Łatwa wymiana śrub zrywnych w miejscu pracy, krótki czas niesprawności. Dostępne w rozmiarach 1"·2"·2½"·3"·4"·5"·6"·8"

Rodzaje*) : 'Seria Przemysłowa' do stosowania pomiędzy przewodem elastycznym a punktem stałym (np. ramieniem przeładunkowym). Rozłączy się pod wpływem siły osiowej lub pod kątem do 90°.

'Seria Morska' do stosowania pomiędzy dwoma przewodami elastycznymi. Rozłączy się pod wpływem siły osiowej. Wszystkie rodzaje dostępne z przyłączami z gwintem zewnętrznym lub wewnętrznym (EN ISO 228 lub NPT), z kołnierzem (DIN, ASA) lub złączem Victaulic. Możliwe różne kombinacje.

Standardowy materiał: do stosowania w przemyśle chemicznym: korpus stal nierdzewna, uszczelki FPM (Viton®) lub FFPM (Chemraz®, Kalrez®), EPDM, HNBR.

*) dostępne również w wersji SBC-C wyzwalanej linką



DDC-V SS

Katalog strona 347

Wtyk (część zbiornikowa). Do wyboru :

z gwintem wewnętrznym EN ISO 228 (DN 25·50·65·80·100·150)

z kołnierzem DIN, ASA, TW lub TTMA (DN 25·50·65·80·100)

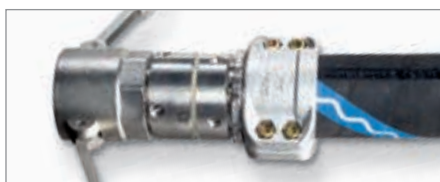


SPECJALIŚCI W MONTAŻU WĘŻY

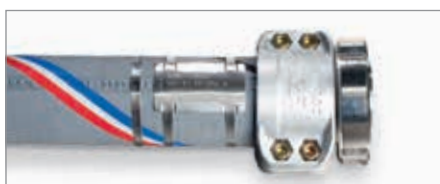
Perfekcyjne dopasowanie węża i końcówki.

Istnieją trzy warunki zmontowania perfekcyjnego przewodu elastycznego: właściwy dobór i jakość komponentów, ich wzajemna kompatybilność oraz profesjonalny montaż.

Od dziesięcioleci, to jest nasza 'podstawowa kompetencja'. Zapewniamy, że nasi klienci otrzymają właściwą kombinację węży i złączy – zarówno do samodzielnego montażu jak i gotowych do użycia przewodów.



DG złącza obrotowe zabezpieczające wąż przez skręcaniem



Dodatkowe oznakowanie przewodu, n.p. **Band-It**



HSB 'Hosebun' zawiesz do węża do profesjonalnego podwieszenia przewodów elastycznych (patrz Elaflex Informacja 2.09 E)



KSS Spirala Zabezpieczająca przed Załamaniem z dostosowanymi obejmami Spannloc KSS. Opatentowany system dla ciasno zginanych węży – zabezpiecza narażony odcinek bezpośrednio za końcówką (patrz Informacja Elaflex 2.09 E)



PRZEMYSŁ CHEMICZNY

Specjaliści w Montażu Węży



Samodzielny montaż: Za wyjątkiem kilku typów, wszystkie węże Elaflex się do niego nadają. Zapewniamy doradztwo w doborze pojedynczych komponentów. System modułowy Elaflex oraz instrukcje montażu w naszym katalogu pomogą w łatwym samodzielnym montażu. Przewody muszą być zbadane przez montującego zgodnie z odpowiednimi przepisami.

Samodzielny montaż ma sens kiedy węże muszą być cięte z rolki na różne długości, wyposażane w różne końcówki, w bardzo krótkim czasie – lub w przypadku wymian oraz napraw istniejących węży w miejscu użytkowania.

Przewody gotowe do pracy: po konsultacji, lub na podstawie waszej specyfikacji, my zajmiemy się resztą. Ucięciem węża na długość, montażem końcówek i obejm, montażem akcesoriów, zbadaniem (przewodność elektryczna i próba

ciśnieniowa - jeśli są potrzebne), dodatkowym oznakowaniem, kontrolą jakości i wystawieniem świadectwa próby.

Te usługi świadczone są nie tylko przez Elaflex ale również przez naszych doświadczonych dystrybutorów – partnerów dysponujących własnym magazynem.

Akcesoria: w celu zabezpieczenia przed załamaniem, przecieraniem, skręcaniem i ciepłem możemy dostarczyć cały zakres dodatkowych części które pomogą przedłużyć czas eksploatacji waszego przewodu elastycznego.

Możliwe jest również dodatkowe oznakowanie stosownie do wymagań klienta np. przy pomocy Band-It. Jeśli jest to wymagane, podejmiemy się również chętnie montażu części dostarczonych przez klienta.



KSS System zabezpieczający przed załamaniem dla węży do pary



Oslony zabezpieczające przed ogniem



AR-HB Pierścienie ochronne zabezpieczające przed ścieraniem i ułatwiające manewrowanie wężem



Uszczelki specjalne



PISTOLETY DO CHEMIKALIÓW

Kompetencja: Każdy kierowca miał w ręce jeden z naszych pistoletów z naszej głównej domeny (stacje paliw). Do napełniania chemikaliami kanistrów, beczek, zbiorników i pojemników IBC oferujemy pokazane poniżej wersje specjalne.

ZVA 25 GR

Informacja 3.06



Pistolet z automatycznym odcięciem, do aktywnego odcięcia oparów podczas nalewania rozpuszczalników do kanistrów i pojemników (5-1000 l).

Służy zabezpieczeniu przed szkodliwymi oparami i pomaga spełnić regulacje dotyczące emisji.

'Otwarty' system odzysku oparów, nie jest wymagane uszczelnienie otworu podczas napełniania.

Korpus aluminiowy, części wewnętrzne ze stali nierdzewnej, uszczelki Viton®.

Przepływ do 140 l/min. Dostarczany z węzłami do produktu i odzysku oparów stosownie do waszych wymagań.

ZVA Slimline | ZVA 25

'Typy Solvent'



Katalog strona 524



Katalog strona 525

Pistolety z automatycznym odcięciem, do rozpuszczalników i chemikaliów. Korpus aluminiowy, części wewnętrzne ze stali nierdzewnej, dostępne zestawy uszczelnień:

TD = Teflon®, Vi = Viton®,
VD = poliuretan, EP = EPDM

ZVA Slimline TD/Vi/VD/EP:

Przepływ do 60 l/min.

ZVA 25 Vi/VD/EP:

Przepływ do 140 l/min.

ZVA RG | ZVA GBZ | ZVA VA

Katalog strona 523



Odporne na korozję pistolety z automatycznym odcięciem. Przepływ do 60 l/min. Części wewnętrzne ze stali nierdzewnej, uszczelki - Teflon®

ZVA RG:

Korpus czerwony brąz, do mediów korozyjnych

ZVA GBZ:

Korpus brąz, do alkoholu spożywczego

ZVA VA:

Korpus stal nierdzewna, do różnych chemikaliów



ZVA AdBlue

Katalog strona 521



Pistolety z automatycznym odcięciem, do roztworu mocznika 'AdBlue®' (DEF / ARLA).

Nalewanie jest możliwe tylko z adaptorem magnetycznym Elafix 40.

Wylewka OD 19 mm, przepływ do 40 l/min.

Wewnętrzne części stal nierdzewna / tworzywo, uszczelki NBR.

ZVA AdBlue:

Korpus - aluminium niklowane.

AdBlue® - jest zarejestrowanym znakiem towarowym VDA

ZV 19 + ZV 400 / ZV 500

'Typy Solvent'

Katalog strona 543



Katalog strona 535



Pistolety ręczne, do rozpuszczalników i chemikaliów. Wewnętrzne części ze stali nierdzewnej, dostępne zestawy uszczelnień:

TD = Teflon®, Vi = Viton®,
VD = poliuretan, EP = EPDM

ZV 19 TD/Vi/VD/EP:

Przepływ do 100 l/min.

ZV 400 (500) Vi/VD/EP:

Przepływ do 400 (650) l/min

i Złącza obrotowe



Nasze pistolety do chemikaliów dostarczane są standardowo z nieruchomym przyłączem.

Aby uniknąć skręcania węża i usprawnić manewrowanie pistoletem alternatywnie dostępne są złącza obrotowe ze stali nierdzewnej DN 25, 32, 40 oraz 50.

Obudowane łożysko kulkowe z wieczystym smarowaniem, O-ring Viton® powlekanz FEP.

Temperatura maks 60°C, PN 10.

KOMPENSATORY GUMOWE

Kompensacja: kompensatory gumowe są komponentami do zabudowy w systemach rurociągów. Służą do redukcji wibracji i hałasu, kompensacji przemieszczeń oraz niedokładności montażu, a także jako wstawki umożliwiające inspekcję.

Nasze kompensatory 'ERV' wyróżniają się dużym zakresem dopuszczalnych przemieszczeń osiowych, bocznych i kątowych, małymi siłami reakcji o niewielkim oporem przepływu. Są perfekcyjnymi tłumikami hałasu i idealnie kwalifikują się do ograniczania wibracji – większość hałasu wynikającego z budowy rurociągu i hałas o niskiej częstotliwości generowany przez ciecz zostaje wyeliminowana. Dzięki obrotowym kołnierzom i gładkim otworom na śruby montaż jest łatwy. Wysokie ciśnienia rozrywające, Integralna powierzchnia uszczelniająca w wewnętrznym zbrojeniu drutem i wysokiej jakości produkcja przez ContiTech są zaletami które zapewniają długi czas eksploatacji.

Z naszej szerokiej gamy produktów przedstawiamy wybór kilku rodzajów używanych w przemyśle chemicznym. Dzięki naszym dużym zdolnościom magazynowym większość rodzajów kompensatorów ERV może być natychmiast dostarczona.

ERV-GR

Katalog strona 443



'Zielony Pierścień' kompensator do kwasów, zasad, chemikaliów i agresywnej chemicznie wody odpadowej.

Wykładzina: Hypalon®, bezszwowa, wysoka odporność na ścieranie

Wzmocnienie: : kord tekstylny PA

Powłoka: Hypalon®

Zakres temperatur (zależnie od medium) 20 °C do 100 °C, chwilowo do 110 °C.

Dostępny w DN 25 – 700 mm

Pokazany przykład: ERV-GR 80.16, tzn. kompensator 'Zielony Pierścień' DN 80 z kołnierzami DIN PN 16 ze stali ocynkowanej i grubo pasywowanej

ERV-R

Katalog strona 407



'Czerwony Pierścień' kompensator do wody, wody pitnej (różne dopuszczenia), chłodzącej i zanieczyszczonej dodatkami chemicznymi, słabych kwasów i zasad, roztworów soli, alkoholi technicznych, estrów i ketonów.

Wykładzina: Butyl/EPDM, bezszwowa, o niskiej przenikalności

Wzmocnienie: kord tekstylny PA

Powłoka: EPDM, odporne na ozon

Zakres temperatur (zależnie od medium) 40°C do 100°C, chwilowo do 120 °C.

Dostępny w DN 25 – 1000 mm

Pokazany przykład: ERV-R 80.16, tzn. kompensator 'Czerwony Pierścień' DN 80 z kołnierzami DIN PN 16 ze stali ocynkowanej i grubo pasywowanej

ERV ... TA | TAS

Katalog strona 467



Wszystkie rodzaje kompensatorów ERV mogą być dodatkowo wyposażone we **wkładkę PTFE** o uniwersalnej odporności na media. Po otrzymaniu waszego zamówienia zakładane są kołnierze a następnie wyprodukowana zostaje wkładka.

Dodatkowy kod zamówieniowy:

... **TA**

Dodatkowy kod zamówieniowy dla wkładki PTFE i wspierającego pierścienia próżniowego z PTFE :

... **TAS**

Zakres temperatur : maksymalna temperatura zależy do rodzaju wybranego mieszka.

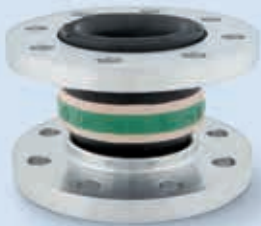
Dostępny w DN 25 – 300 mm

Pokazany przykład: ERV-W 80.16 SS TA, tzn. kompensator 'Biały Pierścień' DN 80 z kołnierzami DIN PN 16 ze stali nierdzewnej i wkładką PTFE



VITEX

Katalog strona 447



'VITEX' kompensatory o szerokim zakresie odporności chemicznej, między innymi do gorących olejów, benzenu, toluenu, ksylołu, paliw zawierających związki aromatyczne > 50 %, Biodiesela, aromatycznych i chlorowanych węglowodorów oraz kwasów mineralnych.

Przydatne jako uniwersalny, bezpieczny kompensator dla zakładów petrochemicznych, silników, elektrowni i zakładów odsiarczania spalin.

Wykładzina: FPM, bezszwowa, o niskiej przenikalności

Wzmocnienie: kord tekstylny PA

Powłoka: ECO, dobra odporność na starzenie, zwietrzenie i ozon; rozpraszająca ładunki elektryczne

Zakres temperatur (zależnie od medium) -15 °C do 90 °C, chwilowo do 130 °C

Dostępny w DN 25 – 200 mm

Pokazany przykład: VITEX 80.16 z kołnierzami ze stali ocynkowanej i grubo pasywowanej

i Kołnierze / Akcesoria



Kołnierze: zgodnie z DIN PN 6/10/16/25, ANSI B 16.5 150/300, BS 10 table D/E/F, VG 95959, DIN 28460 'TW', JIS 5K/10K/16K, SAE J518c, AS 2129

Kołnierze ze ściągaczami i ogranicznikami kątowymi : ściągacze z zewnętrznym ogranicznikiem (...**ZS**), ściągacze z zewnętrznym i wewnętrznym ogranicznikiem (...**ZSS**) lub ograniczniki kątowe (...**RG**)

Materiały kołnierzy: stal ocynkowana, stal galwanizowana ogniowo, stal nierdzewna, brąz, aluminium, POM. Powłoczenia Rilsan® lub Halar® oraz dostępne malowanie PUR

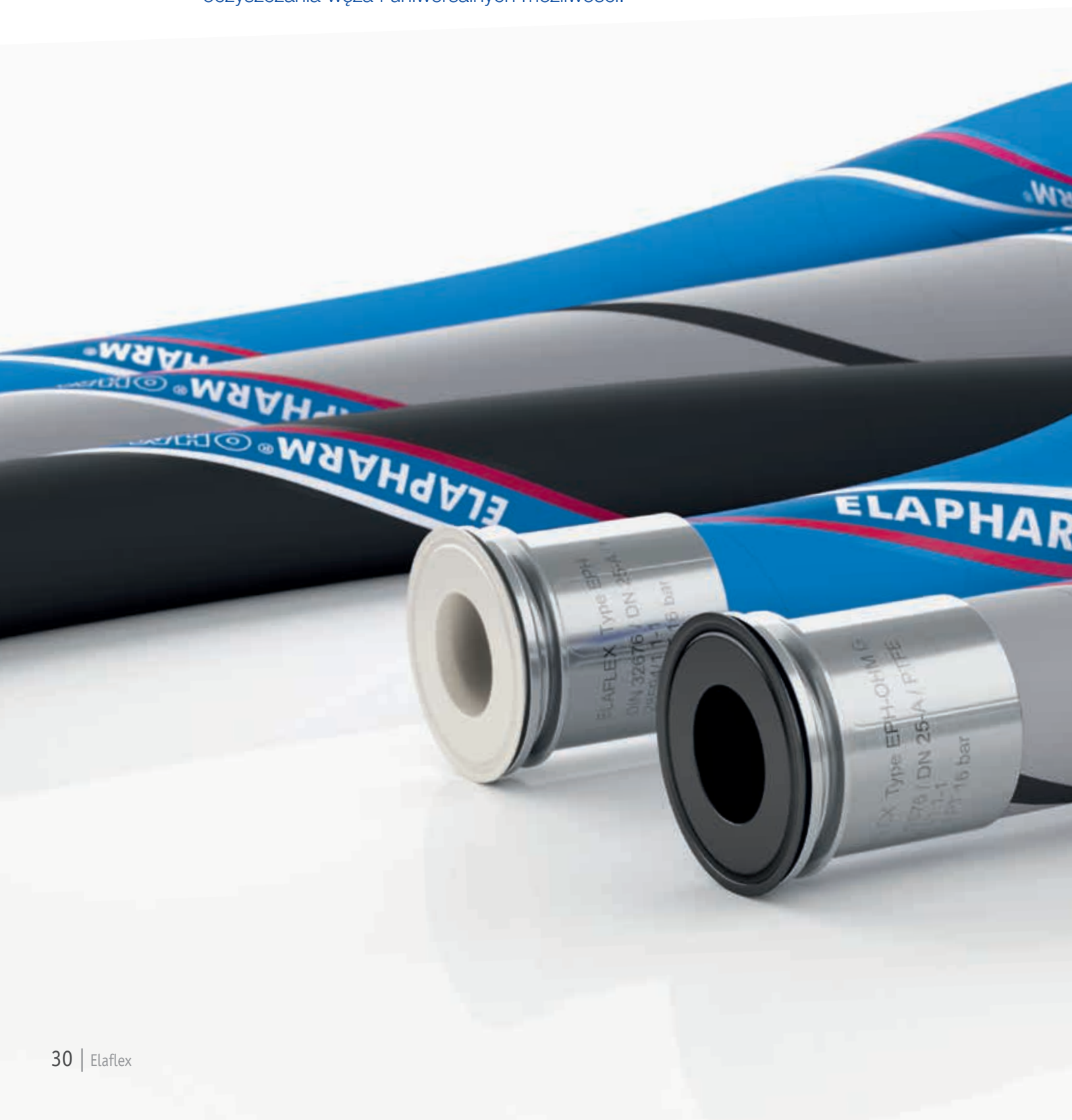
Spirale i pierścienie zabezpieczające przed próżnią ze stali nierdzewnej: spirala wzmacniająca do DN 50-300 (...**VSD**), pierścień wzmacniający do DN 125 – 600 (...**VSR**), skręcany pierścień wzmacniający do DN 500 – 1000 (...**VSRV**).

Dalsze akcesoria : nierdzewna wewnętrzna wkładka zabezpieczająca (...**SR**), osłony ogniowe (...**FSH**), osłony uziemiające (...**EAH**)

PHARMA

Czystość: Nasza nowa linia produktów 'Kompletne Przewody dla Biotechnologii i Przemysłu Farmaceutycznego'.

Homogeniczna konstrukcja węża z gładką wykładziną Teflon® PTFE, do najwyższych wymagań czystości, higieny, łatwego oczyszczania węża i uniwersalnych możliwości.





ELAPHARM

Przewody elastyczne zgodne z DIN 26055-3 (norma EN w przygotowaniu), do stosowania w przemysłach farmaceutycznym i biotechnologii, oraz do żywności i substancji chemicznych.

Korzyść – całkowicie gładka wykładzina Teflon® PTFE. Elastyczna oraz homogeniczna, odporna na załamanie konstrukcja węża (wszystkie warstwy włącznie z wykładziną są ściśle połączone ze sobą).



EPH-OHM elektrycznie przewodzący 'Ω/T'



Wykładzina: Teflon® PTFE czarny, trwale związany ze wzmocnieniem, el. przewodzący, bezszwowy, gładki, zgodny z FDA*)

Wzmocnienie:

DN 13-19 oploty ze stali nierdzewnej, bez spirali,
DN 25-50 oploty tekstylne wysokiej wytrzymałości odporne na temperaturę, spirala ze stali nierdzewnej

Powłoka: EPDM czarna, wykończenie satynowe, elektrycznie przewodząca

Zgodna z DIN 26055-3, Typ B

Dostępna w DN 13 · 16 · 19 · 25 · 32 · 38 · 50 mm

Dostarczany jako gotowy przewód. Zależnie od wybranego typu końcówki istnieją dwie alternatywne metody ich montażu (patrz po prawej).

Spiralne oznakowanie w kolorze biało-niebiesko-czerwonym zawiera wszystkie dane wymagane normą DIN 26055-3.

Może być stosowany do wszystkich rodzajów mediów, również farmaceutycznych w zakresie temperatur od -30°C, do +150°C, zależnie od medium, zakres ciśnień od -0,8 bar (próżnia) do 16 bar.

EPH-OHM Grey elektrycznie przewodzący 'Ω/T'



Wykładzina: Teflon® PTFE czarny, trwale związany ze wzmocnieniem, el. przewodzący, bezszwowy, gładki, zgodny z FDA*)

Wzmocnienie:

DN 13-19 oploty ze stali nierdzewnej, bez spirali,
DN 25 - 50 oploty tekstylne wysokiej wytrzymałości odporne na temperaturę, spirala ze stali nierdzewnej

Powłoka: EPDM jasnoszare z paskiem przewodzącym OHM, wykończenie satynowe, elektrycznie przewodząca

Zgodna z DIN 26055-3, Typ B

Dostępna w DN 13 · 16 · 19 · 25 · 32 · 38 · 50 mm

Dostarczany jako gotowy przewód. Zależnie od wybranego typu końcówki istnieją dwie alternatywne metody ich montażu (patrz po prawej).

Spiralne oznakowanie w kolorze biało-niebiesko-czerwonym zawiera wszystkie dane wymagane normą DIN 26055-3.

Może być stosowany do wszystkich rodzajów mediów, również farmaceutycznych w zakresie temperatur od -30°C, do +150°C, zależnie od medium, zakres ciśnień od -0,8 bar (próżnia) do 16 bar.



EPH elektrycznie izolujący 'I'



Wykładzina: Teflon® PTFE biały, trwale związany ze wzmocnieniem, *nieprzewodzący*, bezszwowy, gładki, zgodny z FDA**)

Wzmocnienie:

DN 13-19 oploty ze stali nierdzewnej, bez spirali,
DN 25-50 oploty tekstylne wysokiej wytrzymałości odporne na temperaturę, spirala ze stali nierdzewnej

Powłoka: EPDM niebieska, wykończenie satynowe, elektrycznie nieprzewodząca, zgodna z FDA**)

Zgodna z DIN 26055-3, Typ A

Dostępna w DN 13 · 16 · 19 · 25 · 32 · 38 · 50 mm

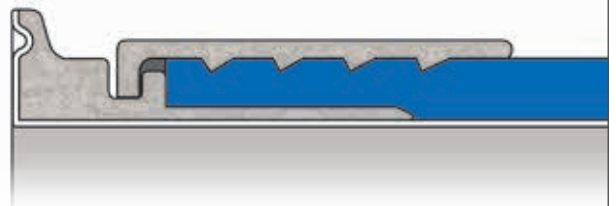
Dostarczany jako gotowy przewód. Zależnie od wybranego typu końcówki istnieją dwie alternatywne metody ich montażu (patrz po prawej).

Spiralne oznakowanie w kolorze biało-niebiesko-czerwonym zawiera wszystkie dane wymagane normą DIN 26055-3.

Może być stosowany do wszystkich rodzajów mediów, również farmaceutycznych w zakresie temperatur od -30°C, do +150°C, zależnie od medium, zakres ciśnień od -0,8 bar (próżnia) do 16 bar.

Zaprasowanie

'wolne od martwych przestrzeni / integralne'



Końcówka zaciskana z wykładziną PTFE wyprowadzoną na zewnątrz (rozprasowana). Opatentowana procedura produkcyjna. Całkowity brak martwych przestrzeni dla spełnienia najwyższych wymogów czystości.

Odpowiednie dla wszystkich typów węży ELAPHARM. Zwykle stosowane z DIN 32676 (Triclamp) lub końcówkami kotnierzowymi.

Materiały: końcówka do węża stal nierdzewna 1.4404, tuleja zaciskowa 1.4301

Oznakowanie na tulejach ze stali nierdzewnej (przykład):
ELAFLEX · Typ · DIN · DN · PTFE · Numer Seryjny ·
Miesiąc.Rok · PT (bar)

Zaprasowanie

'minimalny odstęp'



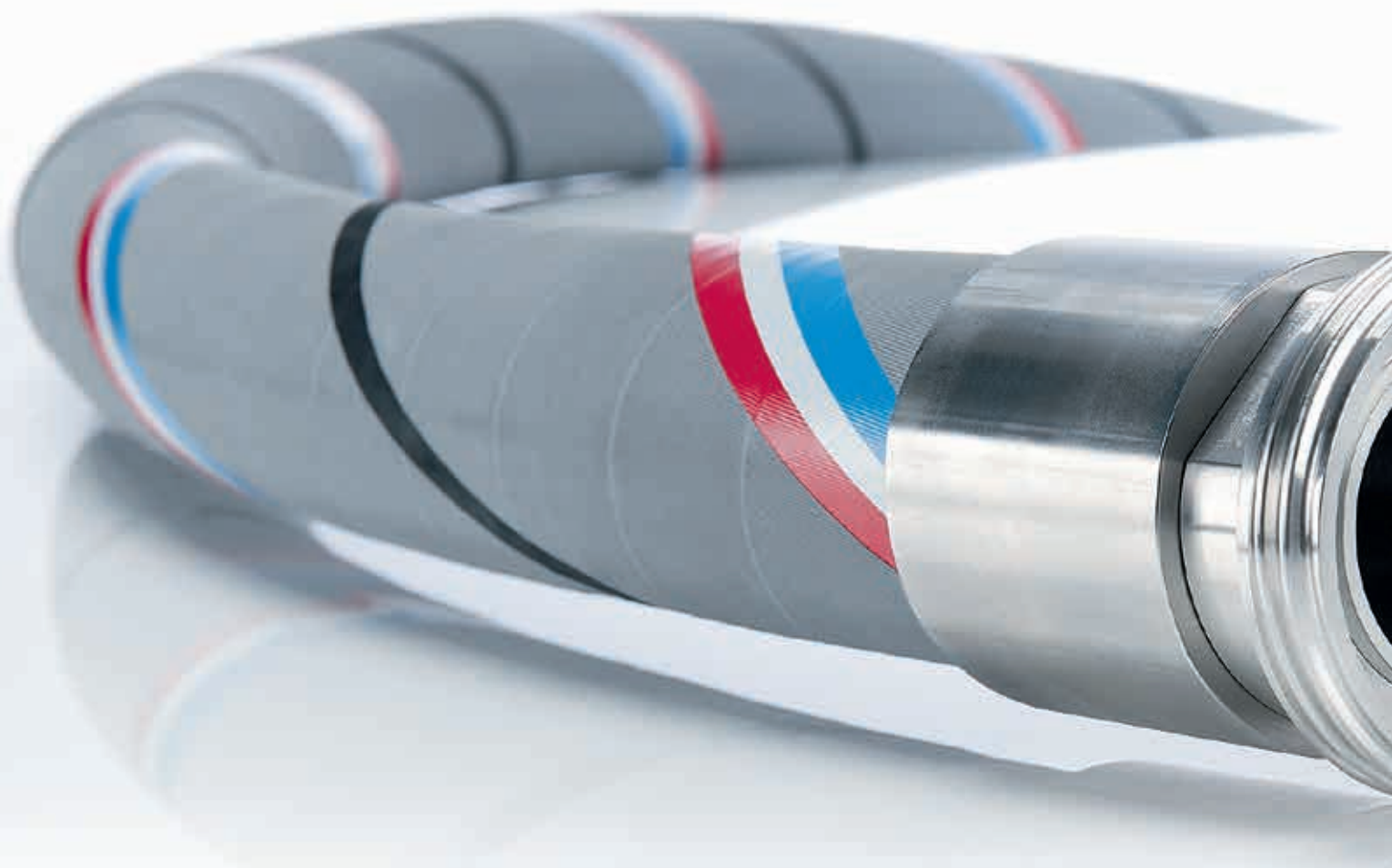
Zaciskana końcówka z powiększonym otworem. Brak przewężenia przekroju, niemal brak odstępu, przerwy czy martwej przestrzeni pomiędzy wykładziną a końcówką. Spełnia najwyższe wymagania czystości medium.

Odpowiednie dla wszystkich typów węży ELAPHARM. Odpowiednie dla wszystkich rodzajów końcówek. Chropowatość powierzchni Ra 0,8 µm – na zamówienie niższa.

Materiały: końcówka do węża stal nierdzewna 1.4404, tuleja zaciskowa 1.4301

Oznakowanie na tulejach ze stali nierdzewnej (przykład):
ELAFLEX · Typ · DIN · DN · PTFE · Numer Seryjny ·
Miesiąc.Rok · PT (bar)

***) Powłoka zgodna z FDA wytyczne 21 CFR 177.2600 oraz Niemieckim Federalnym Instytutem d/s Oceny Ryzyka rekomendacja BfR XXI.



ELAFLON PTFE (Ω /T)

Katalog strona 127



Uniwersalny wąż z elektrycznie przewodzącą, z bezszwową wykładziną Teflon® PTFE, do wszystkich powszechnie używanych mediów do +150°C (zależnie od medium). Zgodny z EN 12115. Spełnia wymogi FDA i USP Class VI. Mycie parą w celu oczyszczenia i sterylizacji do +150°C, maks. 30 min. (w układzie otwartym).

- Szczegółowy opis patrz strona 11 tej broszury
- Pokazany przykład: kompletny przewód z zaprasowanymi końcówkami DIN 32676 (Triclamp)

ELAFLON FEP (Ω)

Katalog strona 125



Uniwersalny wąż z bezszwową, transparentną wykładziną Teflon® FEP, do wszystkich powszechnie używanych mediów do +130°C (zależnie od medium). Zgodny z EN 12115. Spełnia wymogi FDA i USP Class VI. Mycie parą w celu oczyszczenia i sterylizacji do +150°C, maks. 30 min. (w układzie otwartym).

- Szczegółowy opis patrz strona 10 tej broszury
- Pokazany przykład: kompletny przewód z zaprasowanymi końcówkami spożywczymi DIN 11851



PRZEWODY GOTOWE 'CLEAN'

Dla wielu zastosowań w przemysłach spożywczych, farmaceutycznym i biotechnologii to połączenie sprawdzonego uniwersalnego węża zgodnego z EN12115 oraz zaciskanych z zewnątrz końcówek z tulejami ze stali nierdzewnej jest wystarczające. Do wyboru – standardowe końcówki EN 14420, końcówki spożywcze lub połączenia aseptyczne.

Ważne: krótki czas realizacji dzięki dostępności z magazynu i możliwości montażu oraz testowania.

POLYPAL CLEAN (Ω/T)

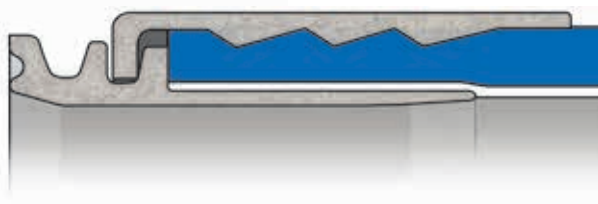
Katalog strona 121 c



Uniwersalny wąż 'CLEAN' z elektrycznie przewodzącą, bezszwową warstwą UPE i jasnoszarą powłoką. Odpowiedni do szerokiego zakresu mediów, do +100°C. Zgodny z EN 12115. Spełnia wymogi FDA i USP Class VI. Mycie parą w celu oczyszczenia i sterylizacji do +130°C, maks. 30 min. (w układzie otwartym).

- Szczegółowy opis patrz strona 14 tej broszury
- Pokazany przykład: kompletny przewód z zaprasowanymi końcówkami ze stali nierdzewnej z gwintem ISO 228

Zaprasowanie 'Standard'



Końcówka do wężu mocowana poprzez zaciśnięcie prasą tulei ze stali nierdzewnej, DN 13-100 mm. Do wyboru końcówki zgodne EN 14420 lub do substancji spożywczych i farmacji DIN 32676, DIN 11851, DIN 11864 lub końcówki kołnierzone.

Na zamówienie, specjalne o wewnętrznym obniżonym profilu aby zminimalizować strefę martwą (patrz rysunek powyżej).

Oznaczenie na tulei ze stali nierdzewnej stosownie do wymagań.

PERFEKCYJNE POŁĄCZENIA

Poszerzyliśmy zakres naszych końcówek specjalnych do substancji farmaceutycznych, biotechnologii i żywności : gwintowe, kołnierzowe i z obejmą tzn. zgodnych z DIN 11851, 11853, 11854, 11864, 11887, 32676 or ISO 2852.

W zapytaniu prosimy określić żądany rodzaj końcówki. Zdjęcia na tej stronie pokazują tylko wybór spośród wielu możliwości.

Złącza Aseptyczne



DIN 11853-1 / DIN 11864-1, z gwintem



DIN 11853-2 / DIN 11864-2, z kołnierzem



DIN 11853-3 / DIN 11864-3, z obejmą



Złącza Triclamp



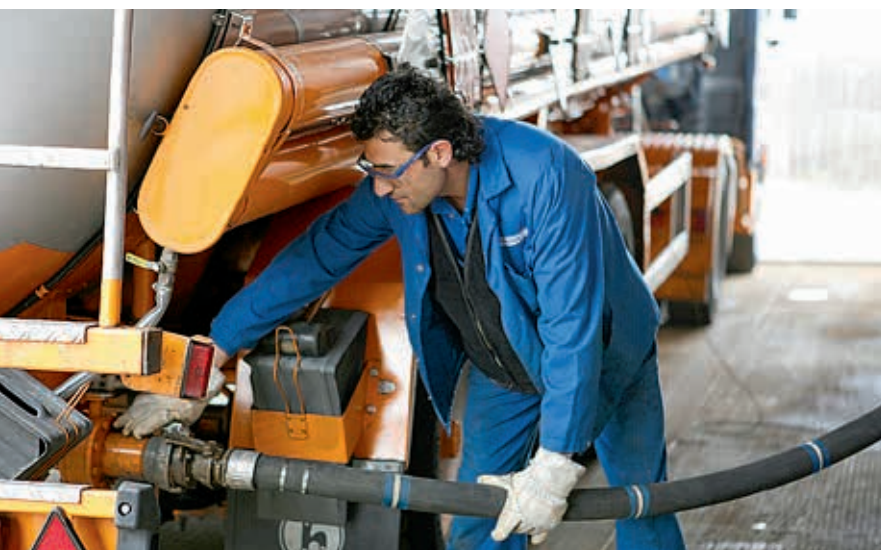
DIN 32676, Triclamp

Końcówki do żywności, chemikaliów i farmaceutyków



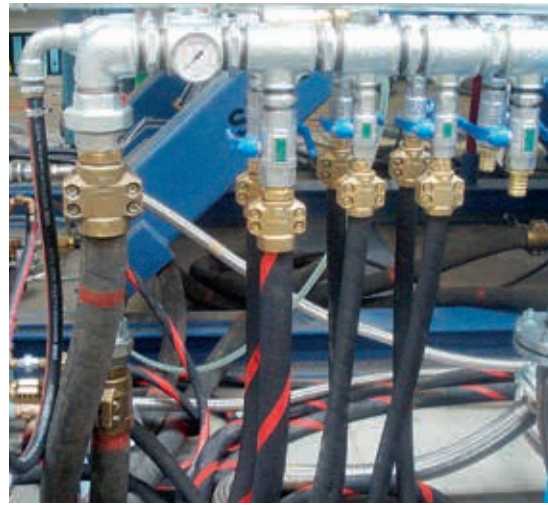
DIN 11851, końcówki do żywności, z gwintem

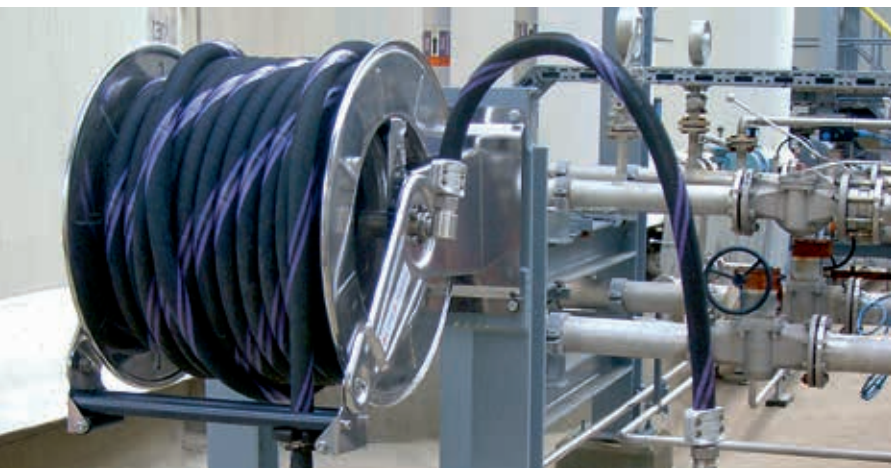
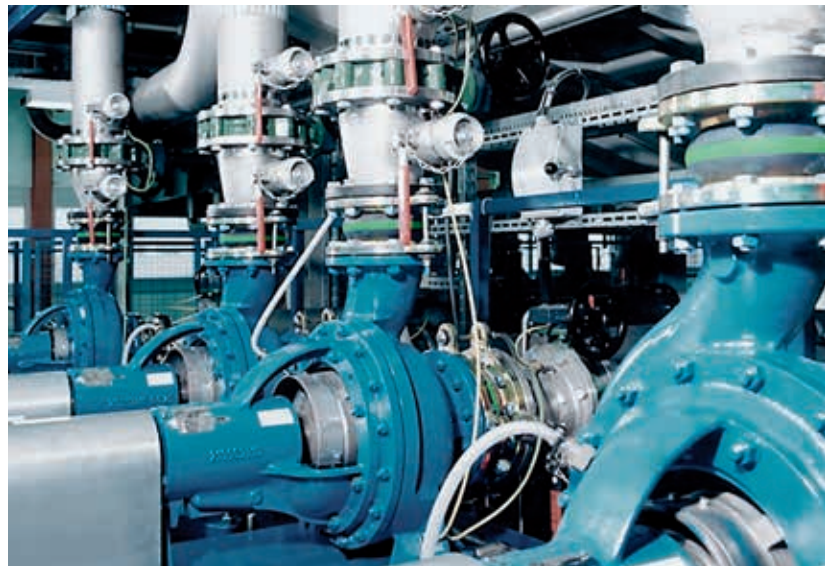








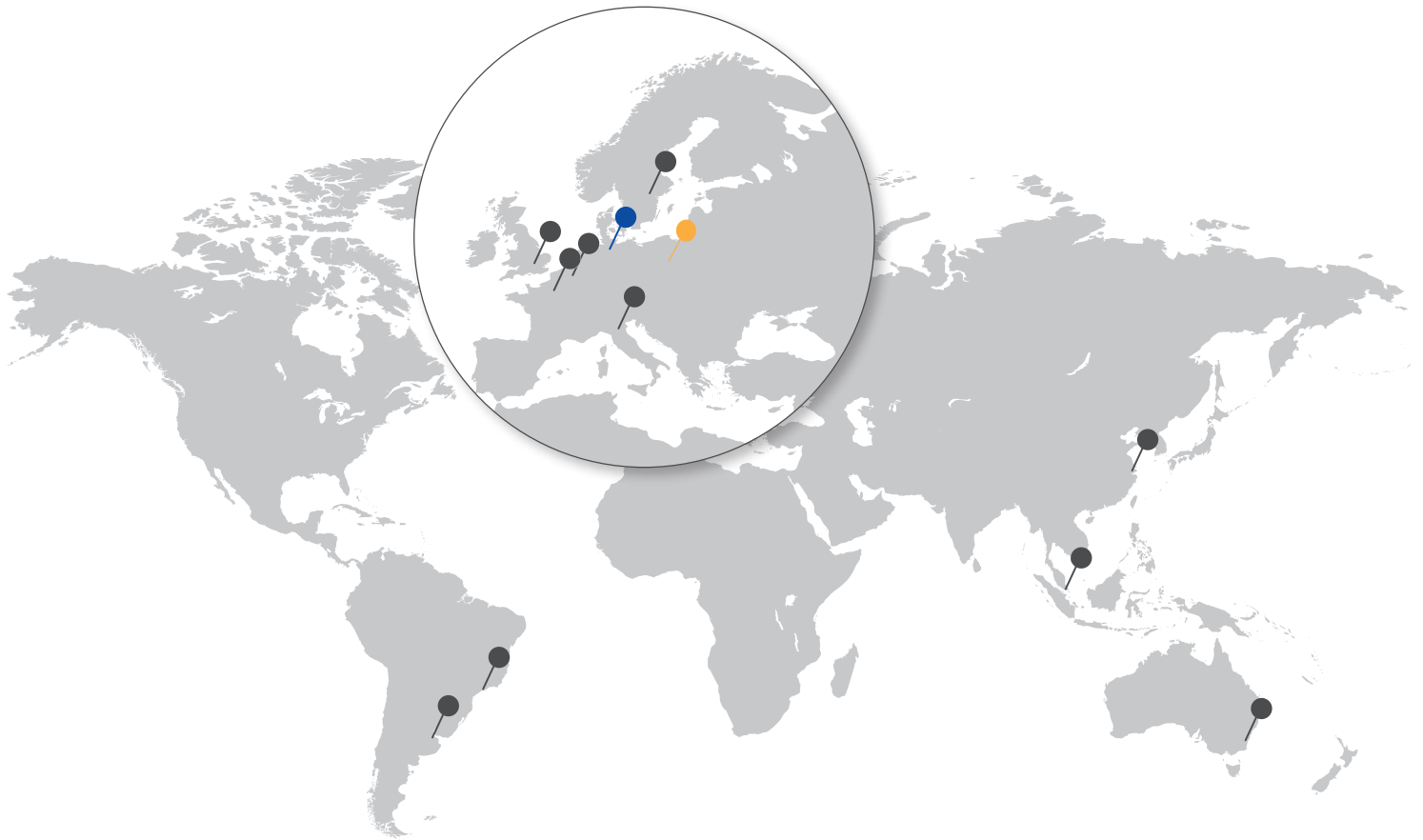








Our Global Presence For You

**ELAFLEX NV
Belgium**

Merksemsesteenweg 192
2100 Deurne (Antwerp)
Tel. +32 3 32 80 420
Fax +32 3 32 43 740
E-Mail: info@elaflex.be
Internet: www.elaflex.be

**ELAFLEX
Latin America S.A.
Argentina**

Talcahuano 925 piso 1°
(B1640CZE) Martinez
Buenos Aires
Tel. +54 11 4717-3510
E-Mail: frank.depoli@elaflex.com
Internet: www.elaflexlatinamerica.com

**Key-Account-
Manager Pharma
International**

Jens Bartsch
Holzweg 5
31008 Elze
Germany
Mobil: +49 (151) 406 485 24
E-Mail: bartsch@elaflex.de

**ELAFLEX ITALIA SRL
Italy**

Via Industriale 28
25086 Rezzato (BS)
Tel. +39 030 249 61 00
Fax +39 030 249 61 80
E-Mail: elaflex@elaflex.it
Internet: www.elaflex.it

**ELAFLEX
BRAZIL Eireli
Brazil**

Av. Liberdade 851, Sala 11B
Bairro Liberdade
Sao Paulo
Brazil - CEP 01513-001
Tel. +55 11 4153-2171
E-Mail: edson.garcia@elaflex.com
Internet: www.elaflexlatinamerica.com

Dane kontaktowe do naszych około 150
partnerów dystrybucyjnych na świecie:

[www.elaflex.de/en/contact/
distribution-partners/](http://www.elaflex.de/en/contact/distribution-partners/)

**ELAFLEX AB
Sweden**

Mariehällsvägen 42
Box 20151
16102 Bromma
Tel. +46 8 980 130
Fax +46 8 980 134
E-Mail: elaflex@elaflex.se
Internet: www.elaflex.se

**L.G. EQUIPMENT
PTY. LTD.
Australia**

Unit 29/58 Box Road
Taren Point NSW 2229
Tel. +61 2 9525 0945
Fax +61 2 9525 0459
E-Mail: info@gasguard.com.au
Internet: www.gasguard.com.au

**TICON Sp. z o.o.**

Jasin ul. Poznańska 37
62-020 Swarzędz | Polska

Telefon +48 61 818 72 30
Fax +48 61 818 72 31
E-Mail info@ticon.pl
Internet www.ticon.pl

**ELAFLEX LTD
Great Britain**

Riverside House
Plumpton Road
Hoddesdon, Herts EN11 0PA
Tel. +44 1992 45 29 50
Fax +44 1992 45 29 11
E-Mail: sales@elaflex.co.uk
Internet: www.elaflex.co.uk

**ELAFLEX HIBY
Asia-Pacific Pte. Ltd.
Asia/Pacific**

Mr. Klaus Frost
The Seafront on Meyer
59 Meyer Road #10-11
437880 Singapore
Tel.: +65 634 811 80
Fax: +65 634 811 83
E-Mail: klaus.frost@elaflex.com

**ELAFLEX FRANCE
SARL
France**

Aktipark
50 Rue des Chardonnerets,
Lot N° 3
93290 Tremblay en France
Tel.: +33 1 41 84 06 22
Fax: +33 1 48 63 21 92
E-Mail: info@elaflex.fr
Internet: www.elaflex.fr

**ELAFLEX
Representation Office
China**

Mr. Jing Fan
Room 1120,
1101 South Pudong Road,
200120 Shanghai, P.R. China
Tel.: +86 21 505 414 54
Fax: +86 21 58 76 13 78
E-Mail: fan.jing@elaflex.net.cn
Internet: www.elaflex.de

ELAFLEX - Gummi Ehlers GmbH

Schnackenburgallee 121
22525 Hamburg | Germany

Telefon +49 40 540 00 50
Fax +49 40 540 00 567
E-Mail info@elaflex.de
Internet www.elaflex.de